

# Povrchové úpravy ALUZINC, POZINK a MAGNELIS®

## POZINKOVANÉ PLECHY [ZN]

Plechý sú obojstranne žiarovo pozinkované v plynulom procese, čo chráni oceľové jadro proti korózii. Vyznačujú sa hladkým a jednoliatym povrchom splňujúcim najvyššie estetické požiadavky.

## ALUZINC [AZ]

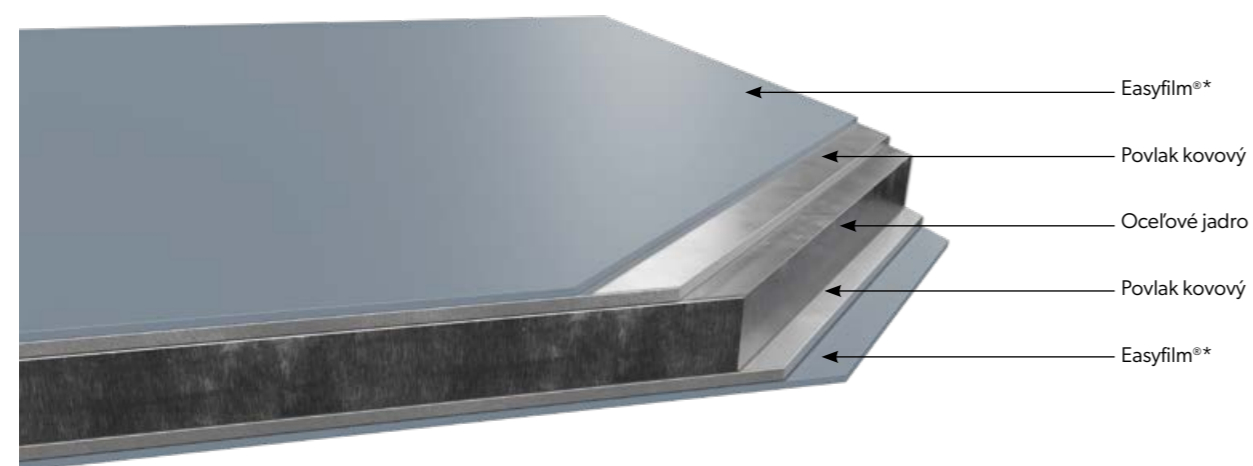
Je to oceľový plech obojstranne potiahnutý zliatinou hliníku a zinku v procese blízkom žiarovému zinkovaniu. Vďaka tomu spĺňa najprísnejšie požiadavky na odolnosť plechov proti atmosférickej korózii a korózii vo vlhkom prostredí. Dodatočne má ochranný polymérový povlak Easyfilm, ktorý chráni oceľové hrany v zvitkoch a zvyšuje estetiku povrchu.

## MAGNELIS® [ZM]

Magnelis® je plochá uhlíková oceľ, obojstranne potiahnutá zliatinou zinku, hliníka a horčíka. Vyznačuje sa vynikajúcou odolnosťou proti korózii pre použitie v exteriéri, ktorá je aspoň 3-krát vyššia ako pozinkovanej ocele a plnou ochranou rezných hrán vďaka svojim samoopravným vlastnostiam. Magnelis® sa používa okrem iného: v stavebníctve pre konštrukčné prvky, pre elektrické zariadenia, poľnohospodársku a dopravnú infraštruktúru, solárne konštrukcie a v priemysle.



### Prierez plechu



\* Aluzinok.

# Plechý s povrchovou úpravou

## PLECHY V POVRCHOVÝCH ÚPRAVÁCH [HC, UTK, ICep, INT, RAL]

Plechý v povrchových úpravách sú vyrábané žiarovo zinkované alebo s nanosenou zliatinou (zinok, zinok horčík, zinok hliník). Tento materiál je počas prípravného chemického spracovania očistený a prechádza procesmi pasivácie, ďalej nasleduje viacvrstvové povliekanie jedným z mnohých dostupných povrchov. Je to zabezpečenie dokonalej ochrany metalických vrstiev a oceľového jadra pred atmosférickými vplyvmi. Povrchy môžu mať rôznu hrúbku, farbu a povrchovú textúru.

## PLECHY TYPU MULTILAYER, PLECHY NA VÝROBU TABÚĽ

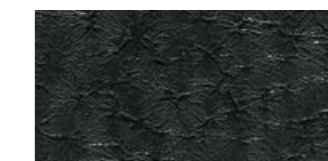
SP35 Multilayer má polyesterový lak s hrúbkou 40 µm s vrstvou zinku Z275 alebo zinku-horčíka ZM120. Vyznačuje sa štruktúrou dreva a primeranou ochranou proti korózii a UV žiareniu.

V stálej ponuke máme plechý na výrobu tabúľ stierateľných za mokra (**CHALKBOARD [C]**) a tabúľ stierateľných za sucha (**MARKERBOARD [M]**), ktoré sú dodatočne zabezpečené fóliou.

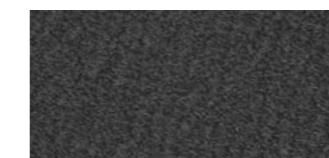
### HERCULIT [HC]



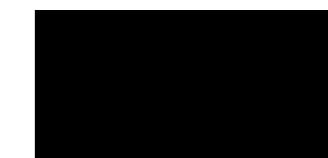
### ICE COVER ZM [ICep]



### ULTIMAT [UTK]



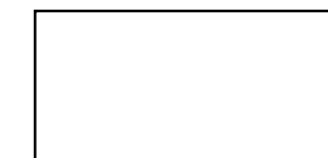
### POLIESTER Standard [RAL]



### SP35 Multilayer [SP35/MULTI]



### POLIESTER Interior [INT]



### CHALKBOARD [C]



### MARKERBOARD [M]



### Prierez plechu s povrchovou úpravou

