

Înveliș ALUZINC, GALVANIZAT și acoperire MAGNELIS®

ZINC (GALVANIZAT) [ZN]

Tabla este zincată la cald pe ambele părți printr-un proces continuu, care protejează miezul de oțel împotriva coroziunii. Aceasta se caracterizează printr-o suprafață netedă și uniformă, care satisface și cele mai înalte cerințe estetice.



ALUZINC [AZ]

Este o tablă de oțel acoperită pe ambele părți cu un aliaj de aluminiu și zinc într-un proces similar cu galvanizarea la cald. Ca urmare, îndeplinește cele mai stricte cerințe pentru rezistența tablelor de oțel la coroziunea atmosferică și coroziune în medii umede. Are un strat suplimentar de protecție din polimer Easyfilm, care protejează, de asemenea, marginile oțelului în role și crește valoarea estetică a suprafeței.

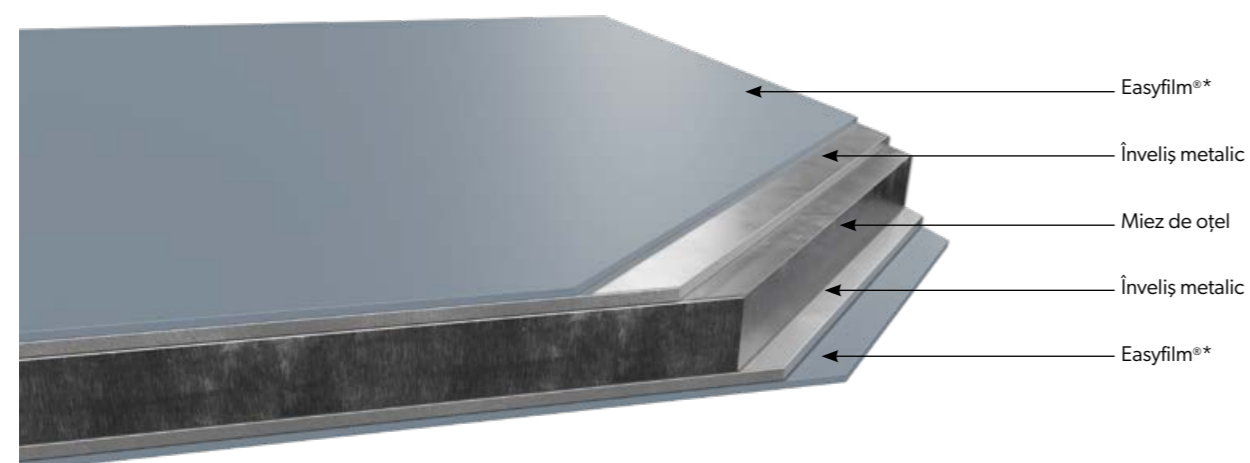


MAGNELIS® [ZM]

Magnelis® este un oțel carbon plat, acoperit pe ambele părți cu un aliaj zinc-aluminiu-magneziu. Se distinge prin rezistența sa excelentă la coroziune în aplicații exterioare - de cel puțin trei ori mai bună decât oțelul galvanizat și prin protecția completă a marginilor tăiate, datorită proprietăților sale de autoregenerare. Magnelis® este utilizat, printre altele, în construcții pentru componente structurale, echipamente electrice și infrastructură pentru agricultură, transport, structuri solare și industrie.



Secțiune transversală a tablei



* Aluzinc.

Foi de tablă cu strat de acoperire

TABLA PREVOPSITĂ [HC, UTK, ICep, INT, RAL]

Tabla prevopsită este fabricată pe baza de materie primă zincată la cald sau acoperită cu un aliaj dedicat (zinc, zinc, magneziu, zinc aluminiu). Acest material, curățat în timpul tratamentului preliminar, este supus proceselor de pasivare și apoi acoperit în mai multe straturi cu unul dintre straturile de acoperire disponibile. Acest fapt oferă o protecție excelentă a straturilor metalice și a miezului de oțel împotriva condițiilor meteorologice. Straturile de acoperire pot varia în grosime, culoare și textură a suprafeței.

FOI TIP Multilayer, FOI TIP TABLĂ

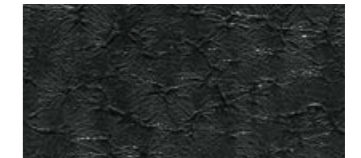
SP35 Multilayer are o grosime a lacului de poliester de 40 μm cu un strat de zinc Z275 sau zinc-magneziu ZM120. Se caracterizează prin structura lemnului și protecția adecvată împotriva coroziunii și a radiațiilor UV.

Oferim foi de metal pentru producția de panouri cu ștergere umedă (**CHALKBOARD [C]**), precum și foi de tablă cu ștergere uscată (**MARKERBOARD [M]**) cu folie de protecție suplimentară.

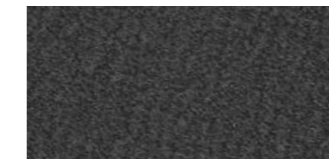
HERCULIT [HC]



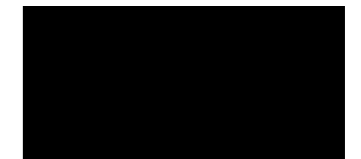
ICE COVER ZM [ICep]



ULTIMAT [UTK]



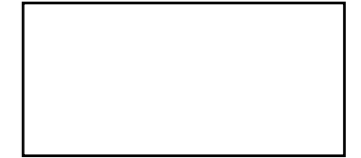
POLIESTER Standard [RAL]



SP35 Multilayer [SP35/MULTI]



POLIESTER Interior [INT]



CHALKBOARD [C]



MARKERBOARD [M]



Secțiune transversală a tablei prevopsite

