

ALUZINC, ZINC és MAGNELIS® bevonatok

ZINC [ZN]

A lemezek folytatólagos eljárásban mindkét oldalukon tűzihorganyzottak, ami biztosítja az acélmag korróziómentességét. Sima és egyenletes felület jellemzi őket, amely megfelel a legmagasabb esztétikai követelményeknek.



ALUZINC [AZ]

Alumínium-cink ötvözetrel a tűzihorganyzáshoz hasonló eljárásban mindkét oldalán bevonat acéllemez. E bevonatnak köszönhetően a lemezek megfelelnek a levegőn, ill. nedves környezetben fellépő korrózióval szembeni ellenállóképességre vonatkozó legszigorúbb követelményeknek is. Ezen túlmenően Easy Film védőréteggel is el van látva, amely védi az éleket a lemeztekercekből és javítja a felületek megjelenését.



MAGNELIS® [ZM]

A Magnelis® lapos szénacél, mindkét oldalán cink-alumínium-magnézium ötvözetrel bevonva. Kültéri alkalmazásokban kiváló korrózióállóság jellemzi - legalább 3-szor jobb, mint a horganyzott acél - és öngyógyító tulajdonságainak köszönhetően teljes védelmet nyújt a vágott éleknek. A Magnelis®-t többek között felhasználható: az építőiparban szerkezeti elemekhez, elektromos berendezésekben és a mezőgazdasági, közlekedési infrastruktúrában, napelemes szerkezetekben és az iparban.



A lemez keresztmetszete



* Aluzinc.

Bevont lemezek

BEVONT LEMEZEK [HC, UTK, ICep, INT, RAL]

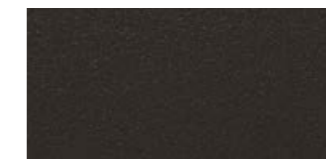
A bevont lemezeket tűzihorganyzott vagy a célnak megfelelő ötvözetrel (cink, cink- magnézium, cink -alumínium) bevonat alapanyagból gyártják. Ezt az anyagot az előzetes kezelés során megtisztítják és passziválási folyamatoknak vetik alá, majd a sok rendelkezésre álló bevonat egyikével többrétegben látják el. Ez kiváló védelmet nyújt az alaprétegek és az acélmagnak az időjárási viszonyokkal szemben. A bevonatok vastagsága, színe és felületi textúrája változhat.

Multilayer TÍPUSÚ FÉMLEMEZEK TÁBLÁS LAPOK fémlamezek

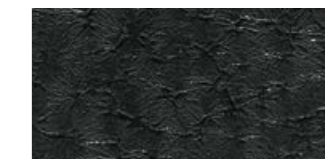
Az SP35 Multilayer 40 µm vastagságú poliészter lakkal a Z275 cink vagy ZM120 cink-magnézium réteggel rendelkezik. Jellemzője a famintázat, valamint a korrózió és az UV-sugárzás elleni megfelelő védelem.

Az állandó kínálatunkban a nedves törlésű táblák (**CHALKBOARD [C]**), valamint száraz törlésű táblák (**MARKERBOARD [M]**) gyártásához való fémlamezek találhatók, amelyeket további fóliás védelemmel rendelkeznek.

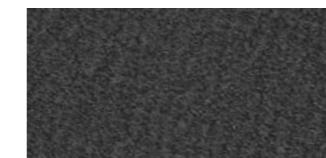
HERCULIT [HC]



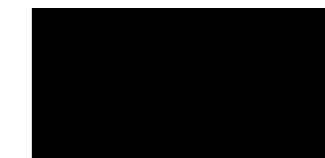
ICE COVER ZM [ICep]



ULTIMAT [UTK]



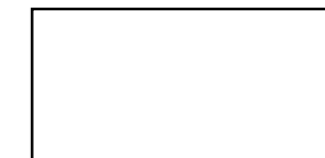
POLIESTER Standard [RAL]



SP35 Multilayer [SP35/MULTI]



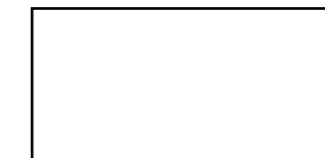
POLIESTER Interior [INT]



CHALKBOARD [C]



MARKERBOARD [M]



Bevont lemez rétegrétegei

