

Povlaky ALUZINC, POZINK a MAGNELIS®

POZINKOVANÉ PLECHY [ZN]

Plechý jsou oboustranně žárově pozinkované v plynulém procesu, což chrání ocelové jádro proti korozi. Vyznačují se hladkým a jednolitým povrchem splňujícím nejvyšší estetické požadavky.



ALUZINC [AZ]

Je to ocelový plech oboustranně potažený slitinou hliníku a zinku v procesu blízkém žárovému zinkování. Díky tomu splňuje nejpřísnější požadavky na odolnost plechů proti atmosférické korozi a korozi ve vlhkém prostředí. Navíc má ochranný polymerový povlak Easyfilm, který chrání rovněž ocelové hrany v svitcích a zvyšuje estetiku povrchu.

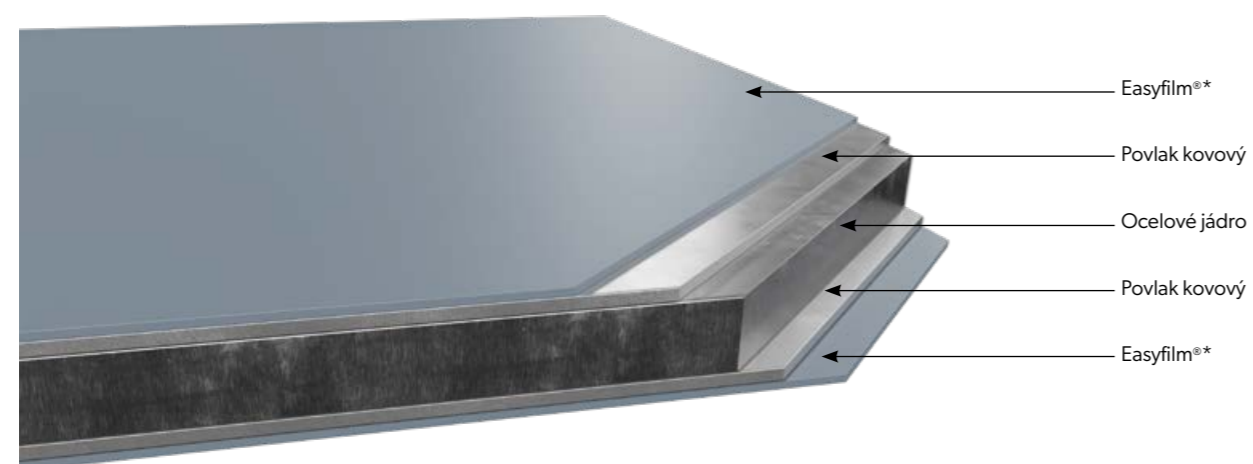


MAGNELIS® [ZM]

Magnelis® je plochá uhlíková ocel oboustranně potažená slitinou zinku, hliníku a hořčíku. Vyznačuje se vynikající odolností proti korozi, proto je ideální pro venkovní použití. Je minimálně třikrát lepší než pozinkovaná ocel a díky samoregeneračním vlastnostem zajišťuje plnou ochranu řezaných hran. Magnelis® se používá mimo jiné ve stavebnictví na výrobu konstrukčních prvků, elektrických zařízení a v zemědělské a dopravní infrastruktuře. Hodí se také k výrobě solárních konstrukcí a je hojně používán v průmyslu.



Průřez plechu



* pouze Aluzinc.

Povlakované plechy

PLECHY S POVLAKEM [HC, UTK, ICep, INT, RAL]

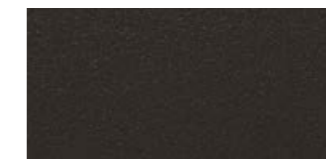
Plechý s povlakem jsou vyráběné na základě vsázky žárově zinkované nebo s nanesenou určenou slitinou (zinek, zinek hořčík, zinek hliník). Tento materiál je během přípravného chemického zpracování očištěný a prochází pasivačním procesy, dále následuje vícevrstvé povlékání jedním z mnoha dostupných povlaků. Je to zajištění dokonalé ochrany metalických vrstev a ocelového jádra před povětrnostními vlivy. Povlaky mohou mít různou tloušťku, barvu a povrchovou texturu.

PLECHY TYPU MULTILAYER, TABULOVÉ PLECHY

SP35 Multilayer má polyesterový lak o tloušťce 40 µm s vrstvou zinku Z275 nebo zinko-hořčíku ZM120. Má charakteristickou strukturu dřeva a chrání před korozi a UV zářením.

V naší stálé nabídce jsou kovové plechy pro výrobu tabulí s mokrým stíráním (**CHALKBOARD [C]**) i tabulí se suchým stíráním (**MARKERBOARD [M]**) s dodatečnou ochrannou fólií.

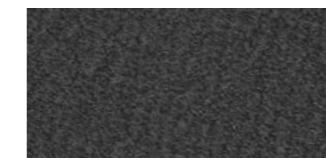
HERCULIT [HC]



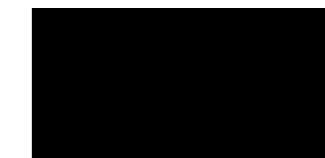
ICE COVER ZM [ICep]



ULTIMAT [UTK]



POLIESTER Standard [RAL]



SP35 Multilayer [SP35/MULTI]



POLIESTER Interior [INT]



CHALKBOARD [C]



MARKERBOARD [M]



Průřez potaženého plechu

