

Powłoki ALUZINC, OCYNK i MAGNELIS®

OCYNK [ZN]

Blachy są obustronnie cynkowane ogniowo w procesie ciągłym, co zabezpiecza rdzeń stalowy przed korozją. Cechują się gładką i jednolitą powierzchnią spełniającą najwyższe wymagania estetyczne.



ALUZINC [AZ]

Jest to blacha stalowa obustronnie pokryta stopem aluminium i cynku w procesie zbliżonym do cynkowania ogniowego. Dzięki temu spełnia najbardziej rygorystyczne wymagania odporności blach na korozję atmosferyczną i korozję w środowiskach wilgotnych. Posiada dodatkowo ochronną powłokę polimerową Easyfilm®, która zabezpiecza również brzozy stali w krawędziach oraz podnosi estetykę powierzchni.

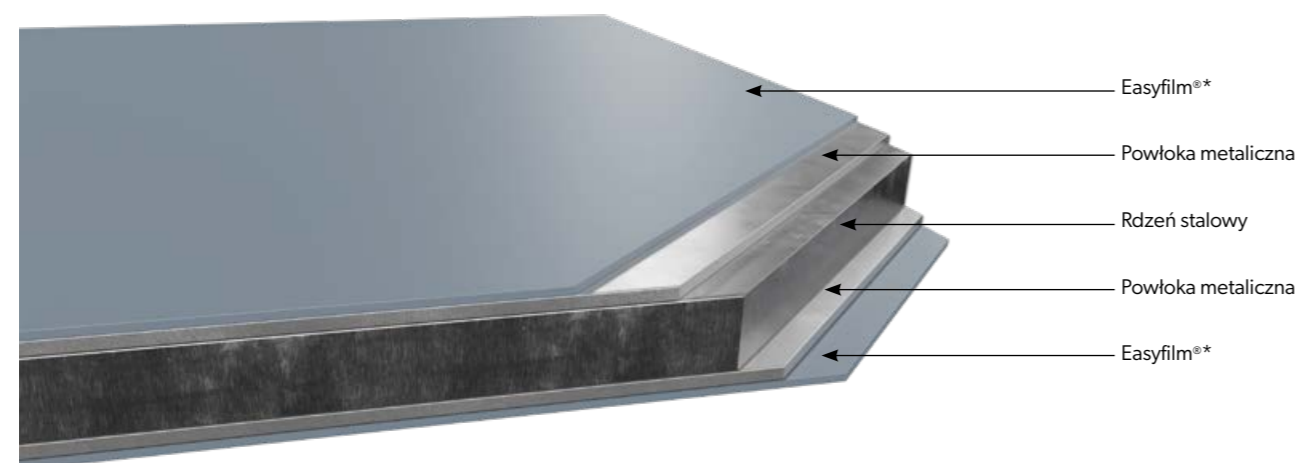


MAGNELIS® [ZM]

Magnelis® to płaska stal węglowa, pokryta obustronnie stopem cynkowo-aluminiowo-magnezowym. Wyróżnia ją doskonała odporność na korozję w zastosowaniach zewnętrznych - co najmniej 3 razy lepsza niż stali ocynkowanej oraz pełna ochrona na krawędziach cięcia, dzięki właściwościom samoregenerującym. Magnelis® znajduje zastosowanie m. in: w budownictwie do elementów konstrukcyjnych, urządzeniach elektrycznych i infrastrukturze rolniczej, transportowej, konstrukcjach solarnych oraz w przemyśle.



Przekrój blachy



* Tylko Aluzinc.

Blachy powlekane

BLACHY POWLEKANE [HC, UTK, ICep, INT, RAL]

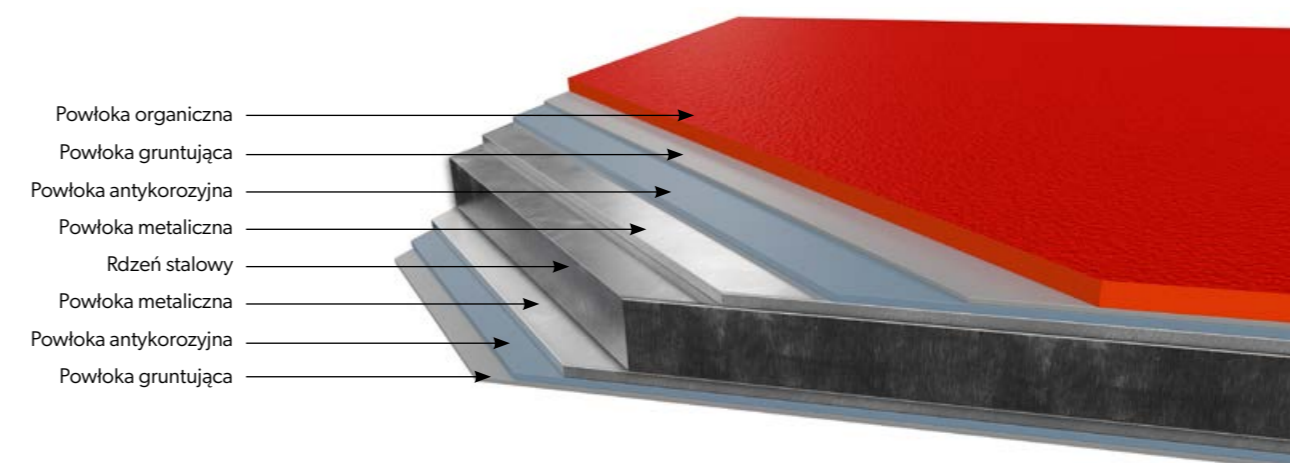
Blachy powlekane produkowane są na bazie wsadu cynkowanego ogniowo lub pokrytego dedykowanym stopem (cynk, cynk magnez, cynk aluminium). Materiał ten, oczyszczony w trakcie wstępnej obróbki, poddawany jest procesom pasywacji, a następnie wielowarstwowo powlekany jedną z wielu dostępnych powłok. Zapewnia to doskonałą ochronę warstw metalicznych i rdzenia stalowego przed czynnikami atmosferycznymi. Powłoki mogą posiadać różną grubość, kolor i teksturę powierzchni.

BLACHY TYPU MULTILAYER, BLACHY TABLICOWE

SP35 Multilayer posiada lakier poliesterowy o grubości 40 µm z warstwą cynku Z275 lub cynku-magnezu ZM120. Charakteryzuje go struktura drewna i odpowiednia ochrona przed korozją oraz promieniowaniem UV.

Posiadamy w stałej ofercie blachy do produkcji tablic mokościeralnych (**CHALKBOARD [C]**) jak również suchościernalnych (**MARKERBOARD [M]**), posiadające dodatkowe zabezpieczenie folią.

Przekrój blachy powlekanej



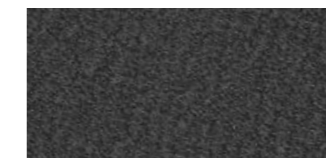
HERCULIT [HC]



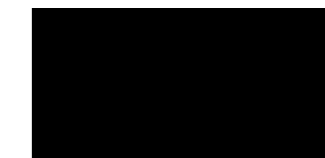
ICE COVER ZM [ICep]



ULTIMAT [UTK]



POLIESTER Standard [RAL]



SP35 Multilayer [SP35/MULTI]



POLIESTER Interior [INT]



CHALKBOARD [C]



MARKERBOARD [M]

