



Katalog opakowań
**Stalowe Centrum
Serwisowe**

STEEL SERVICE CENTRE



Arkusze i formatki - paczka bez podkładu

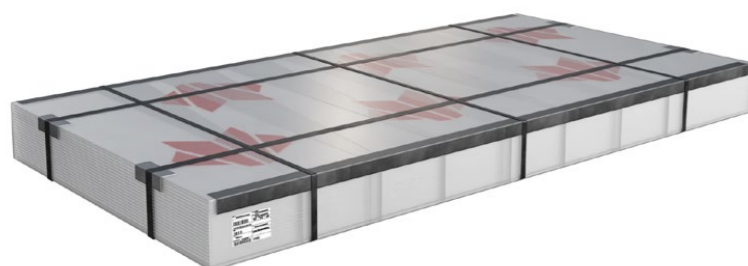


Kod:	1A1AA
Opis:	Paczka arkuszy spięta taśmami opasającymi poprzecznymi i wzdłużnymi.



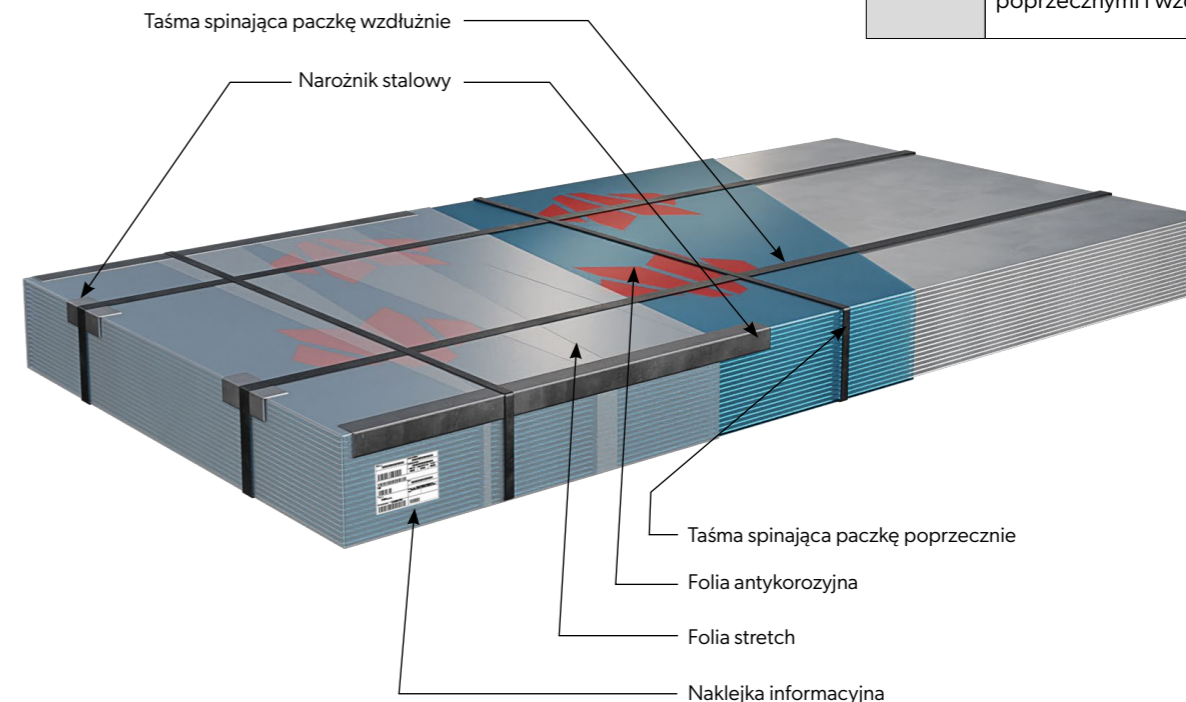
Kod:	1B1AA
Opis:	Paczka arkuszy z ochronnymi kątownikami stalowymi spięta taśmami opasającymi poprzecznymi i wzdłużnymi.

PAKOWANIE STANDARDOWE







Kod:	1D1AA
Opis:	Paczka arkuszy zabezpieczona folią stretch z ochronnymi kątownikami stalowymi. Spięta taśmami opasającymi poprzecznymi i wzdłużnymi.

Kod:	1F1AA
Opis:	Paczka arkuszy zabezpieczona folią stretch oraz folią antykorozyjną z ochronnymi kątownikami stalowymi. Spięta taśmami opasającymi poprzecznymi i wzdłużnymi.

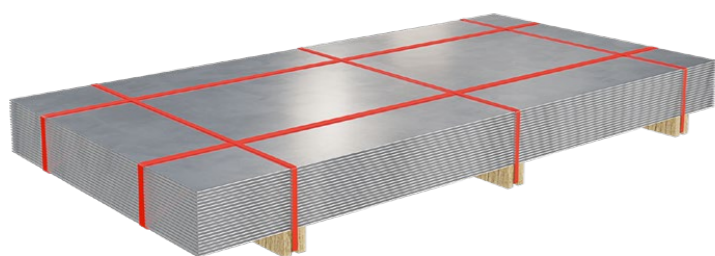


Naklejka informacyjna

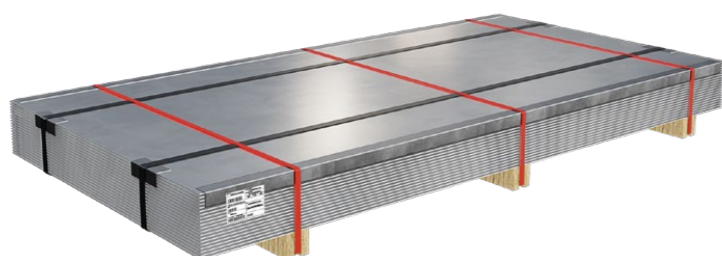
Odbiorca: XXXXXXXXXXXXXX	Adres dostawy: XXXXXXXXXXXXXX					
	Adres dostawy: XXXXXXXXXXXXXX					
	<table border="1"> <tr> <td>ILOŚĆ (KG)</td> <td>WAGA BRUTTO (KG)</td> <td>NUMER</td> </tr> <tr> <td>XXX</td> <td>XXX</td> <td>XXX</td> </tr> </table>	ILOŚĆ (KG)	WAGA BRUTTO (KG)	NUMER	XXX	XXX
ILOŚĆ (KG)	WAGA BRUTTO (KG)	NUMER				
XXX	XXX	XXX				
	Opis XXXXXXXXXXXXXX					
Dostawca: VSS s.r.o.	Spec. produktu: XXXXXXXXXXXXXXXXXXXXXXXXXXXX XX Data:					
Nr identyfikacyjny: 123456789 						

KOD PAKOWANIA

Arkusze i formatki - paczki na legarach



Kod:	1A1BA
Opis:	Paczka arkuszy na legarach spięta taśmami poprzecznymi i wzdłużnymi.

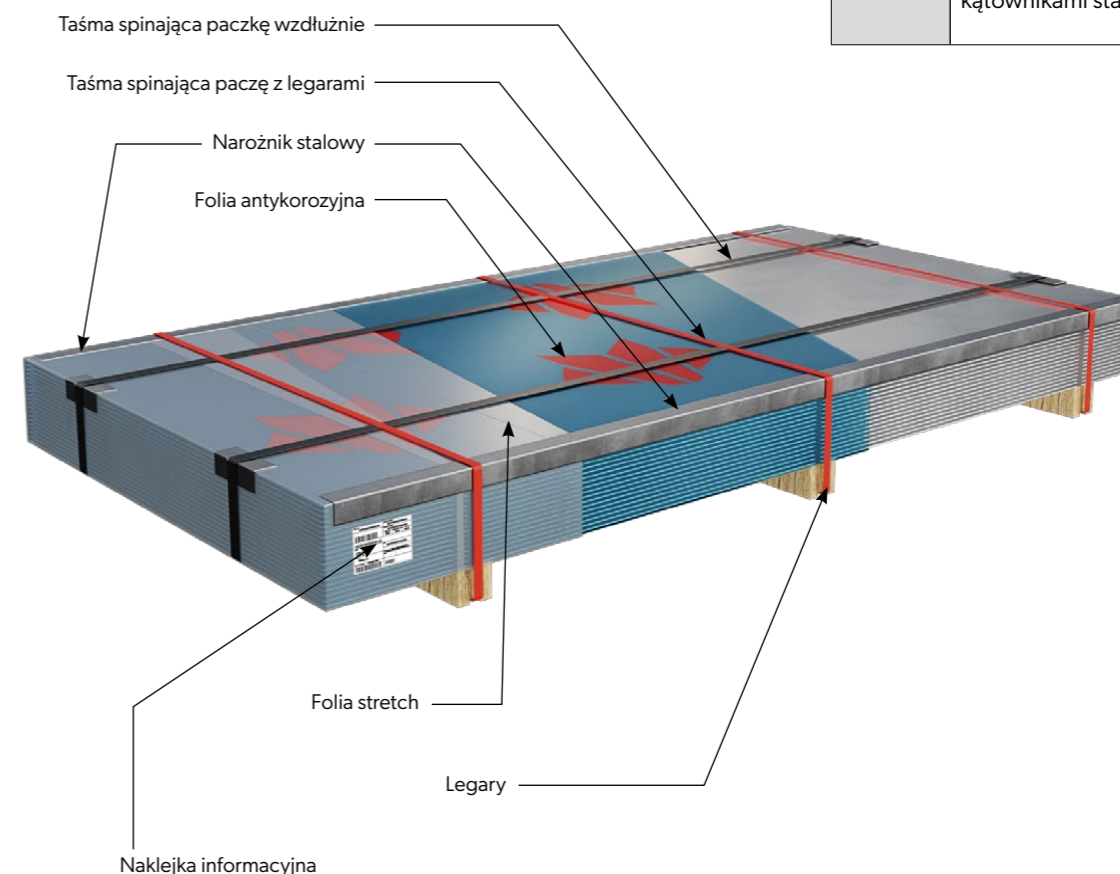


Kod:	1B1BA
Opis:	Paczka arkuszy na legarach spięta taśmami poprzecznymi i wzdłużnymi z ochronnymi kątownikami stalowymi.

PAKOWANIE STANDARDOWE

Kod:	1D1BA
Opis:	Paczka arkuszy na legarach zabezpieczona folią stretch. Spięta taśmami poprzecznymi i wzdłużnymi, z ochronnymi kątownikami stalowymi.

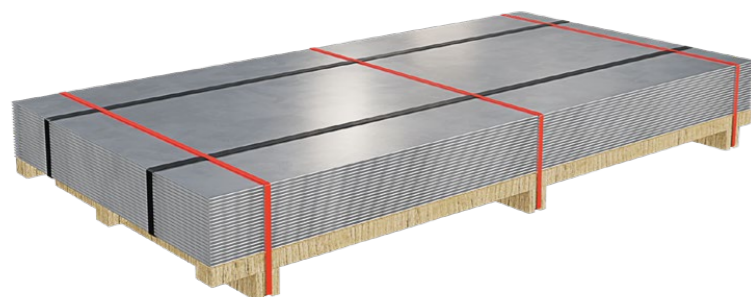
Kod:	1F1BA
Opis:	Paczka arkuszy na legarach zabezpieczona folią stretch oraz folią antykorozyjną. Spięta taśmami poprzecznymi i wzdłużnymi, z ochronnymi kątownikami stalowymi.



Odbiorca: XXXXXXXXXXXXXX	Adres dostawy: XXXXXXXXXXXXXX		
	Adres dostawcy: XXXXXXXXXXXXXX		
	ILOŚĆ (KG) XXX	WAGA BRUTTO (KG) XXX	NUMER XXX
	Opis XXXXXXXXXXXXXX		
Dostawca: VSS s.r.o.	Spec. produktu: XXXXXXXXXXXXXXXXXXXXXXXX XXXXXXXXXXXXXXXXXXXXXXXXXXXXXXXXXXXX		
Nr identyfikacyjny: 123456789	Data:		

KOD PAKOWANIA

Arkusze i formatki - paczki na palecie

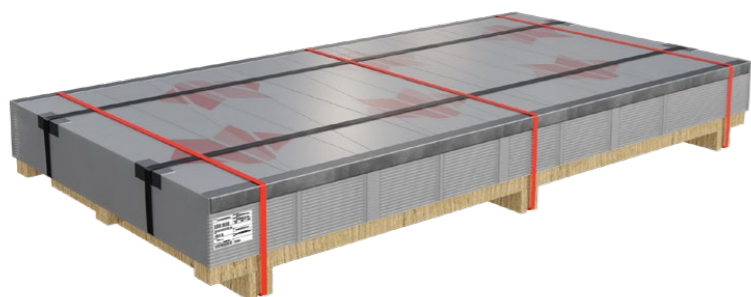


Kod:	1A1DA
Opis:	Paczka arkuszy na palecie spięta taśmami poprzecznymi i wzdłużnymi.



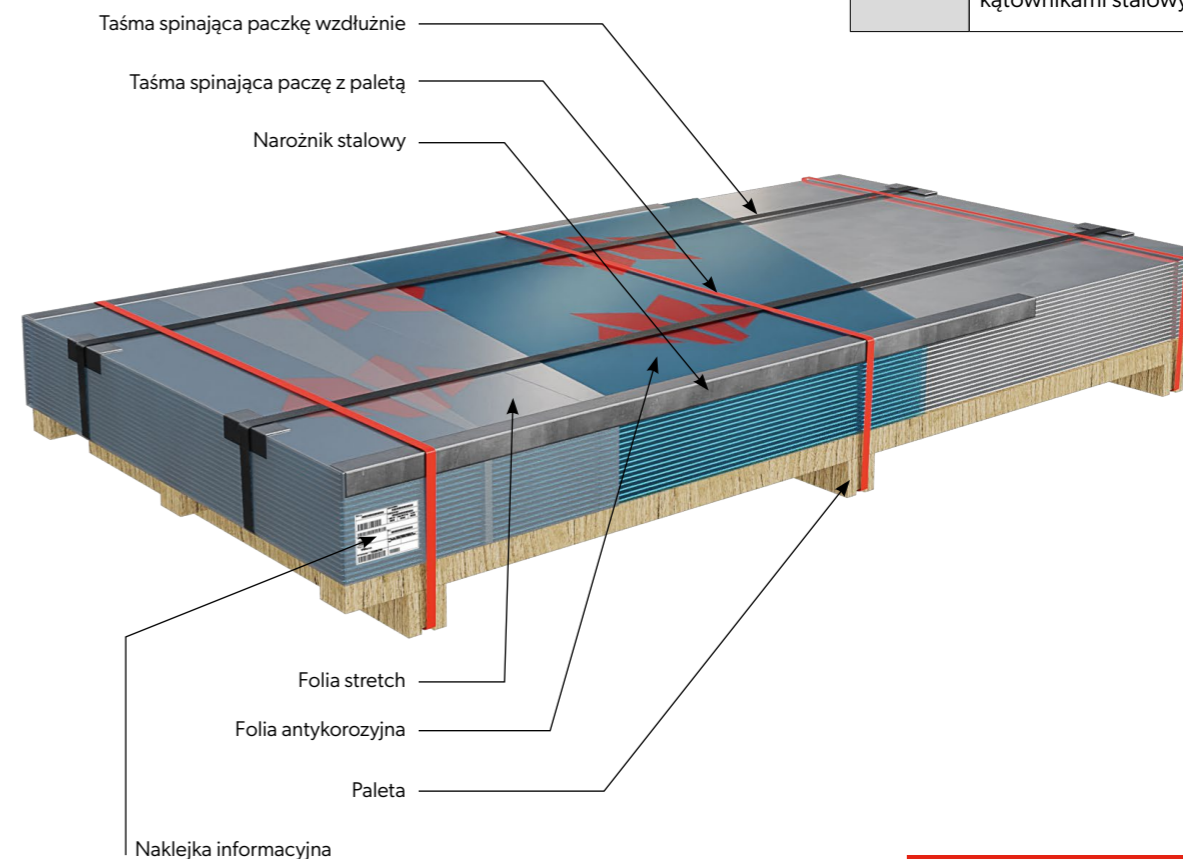
Kod:	1B1DA
Opis:	Paczka arkuszy na palecie spięta taśmami poprzecznymi i wzdłużnymi, z ochronnymi kątownnikami stalowymi.




PAKOWANIE STANDARDOWE



Kod:	1D1DA
Opis:	Paczka arkuszy na palecie zabezpieczona folią stretch. Spięta taśmami poprzecznymi i wzdłużnymi, z ochronnymi kątownnikami stalowymi.

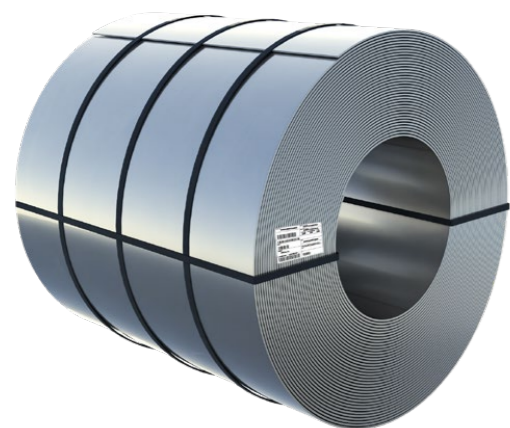
Kod:	1F1DA
Opis:	Paczka arkuszy na palecie zabezpieczona folią stretch oraz folią antykorozyjną. Spięta taśmami poprzecznymi i wzdłużnymi, z ochronnymi kątownnikami stalowymi.



Odbiorca: XXXXXXXXXXXXXX	Adres dostawy: XXXXXXXXXXXXXX		
	Adres dostawy: XXXXXXXXXXXXXX		
	ILOŚĆ (KG) XXX	WAGA BRUTTO (KG) XXX	NUMER XXX
	Opis XXXXXXXXXXXXXX		
Dostawca: VSS s.r.o.	Spec. produktu: XXXXXXXXXXXXXXXXXXXXXXXX XXXXXXXXXXXXXXXXXXXXXXXXXXXXXXXXXXXX		
	Data:		
Nr identyfikacyjny: 123456789			

KOD PAKOWANIA

Taśmy w ułożeniu poziomym



Kod:	2A11A
Opis:	Taśma ułożona w osi poziomej spięta taśmami po obwodzie i promieniowo.*



Kod:	2A11A
Opis:	Taśma ułożona w osi poziomej na palecie spięta taśmami po obwodzie i promieniowo.*

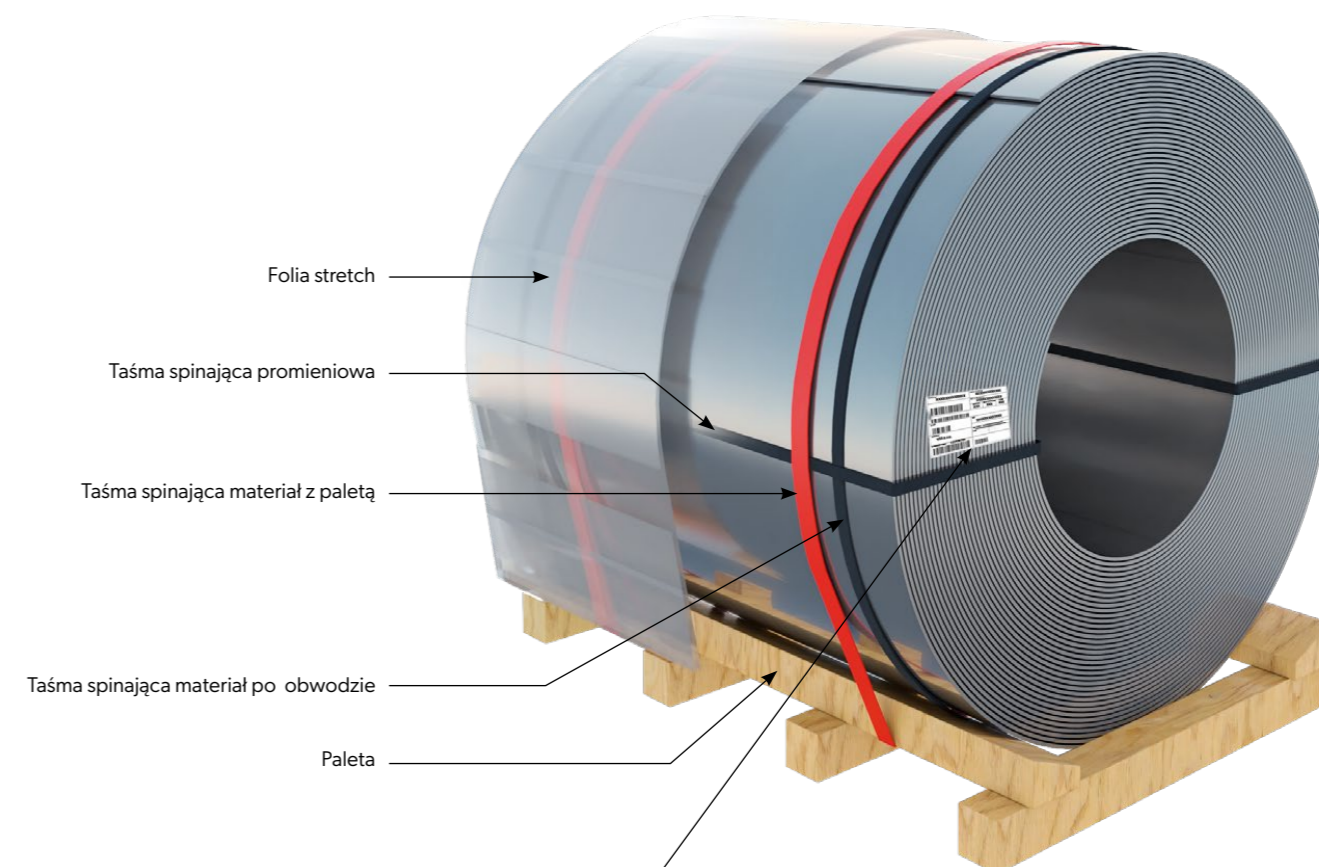
PAKOWANIE STANDARDOWE



Kod:	2I11A
Opis:	Taśma ułożona w osi poziomej na palecie spięta taśmami po obwodzie i promieniowo.* Zabezpieczona folią stretch.



*przy średnicy zewnętrznej ≤ 850 mm stosujemy jedną taśmę spinającą promieniowo
przy średnicy zewnętrznej > 850 mm stosujemy dwie taśmy spinające promieniowo.

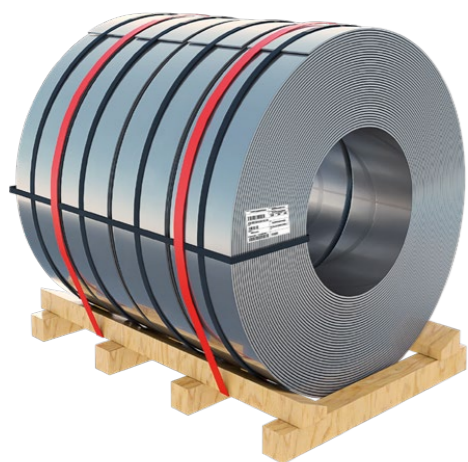


Naklejka informacyjna

Odbiorca: XXXXXXXXXXXXXX	Adres dostawy: XXXXXXXXXXXXXX		
	Adres dostawy: XXXXXXXXXXXXXX		
	ILOŚĆ (KG) XXX	WAGA BRUTTO (KG) XXX	NUMER XXX
ILOŚĆ 	Opis XXXXXXXXXXXXXX		
Dostawca: VSS s.r.o.	Spec. produktu: XXXXXXXXXXXXXXXXXXXXXXXX XXXXXXXXXXXXXXXXXXXXXXXXXXXXXXXXXXXX		
	Data:		
Nr identyfikacyjny: 123456789			

KOD PAKOWANIA

Taśmy w ułożeniu poziomym



Kod:	3A1JA
Opis:	Taśmy ułożone w osi poziomej na palecie spięte taśmami po obwodzie oraz promieniowo.

PAKOWANIE STANDARDOWE



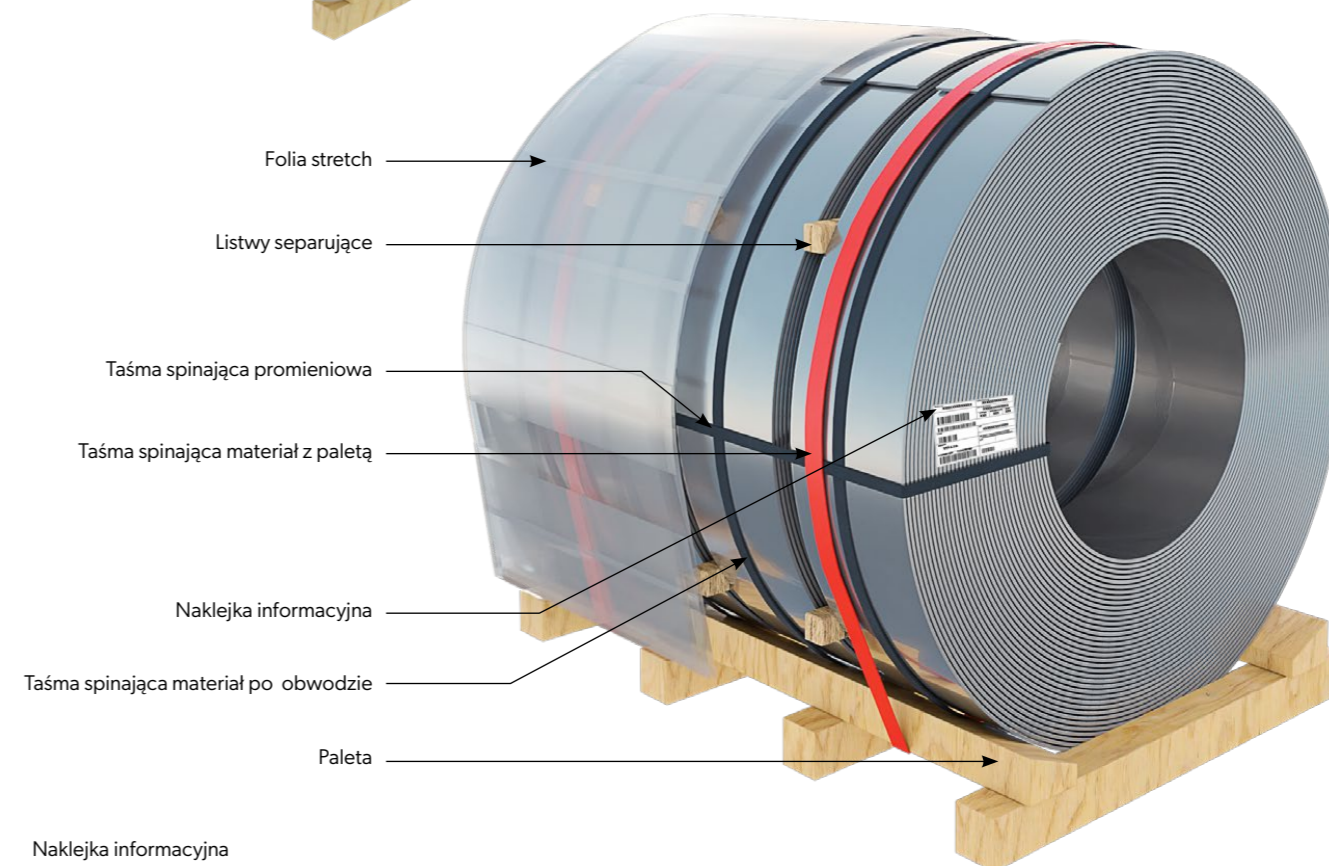
Kod:	3I1JA
Opis:	Taśmy ułożone w osi poziomej na palecie spięte taśmami po obwodzie oraz promieniowo. Zabezpieczone folią stretch.



Kod:	3A1JI
Opis:	Taśmy ułożone w osi poziomej na palecie spięte taśmami po obwodzie oraz promieniowo. Rozdzielone listwami separującymi.



Kod:	3I1JI
Opis:	Taśmy ułożone w osi poziomej na palecie spięte taśmami po obwodzie oraz promieniowo. Rozdzielone listwami separującymi. Zabezpieczone folią stretch.



Naklejka informacyjna

Odbiorca: XXXXXXXXXXXXXX	Adres dostawy: XXXXXXXXXXXXXX		
	Adres dostawy: XXXXXXXXXXXXXX		
	ILOŚĆ (KG) XXX	WAGA BRUTTO (KG) XXX	NUMER XXX
	Opis XXXXXXXXXXXXXX		
Dostawca: VSS s.r.o.	Spec. produktu: XXXXXXXXXXXXXXXXXXXXXXXX XXXXXXXXXXXXXXXXXXXXXXXXXXXXXXXXXXXX		
Nr identyfikacyjny: 123456789	Data:		

KOD PAKOWANIA

Kody pakowania - legenda

X₁ X₂ X₃ X₄ X₅

4.1.1 X₁ – Typ produktu

- 1 - paczka arkuszy blachy
- 2 - taśma pakowana pojedynczo
- 3 - taśmy pakowane w zestaw
- 0 - pakowanie specjalne - zgodnie z ustaleniami klienta

4.1.2 X₂ – Metoda pakowania

- 1XXXX – Dla arkuszy blachy
- A – nieopakowane, spięte taśmą wiążącą
 - B – zabezpieczone kątownikami stalowymi, spięte taśmą wiążącą
 - C – zabezpieczone wytrzymałą folią LLDPE, spięte taśmą wiążącą
 - D – zabezpieczone wytrzymałą folią LLDPE z kątownikami stalowymi spięte taśmą wiążącą
 - E – zabezpieczone wytrzymałą folią LLDPE z inhibitorem VpCl spięte taśmą wiążącą
 - F – zabezpieczone wytrzymałą folią LLDPE z inhibitorem VpCl z kątownikami stalowymi spięte taśmą wiążącą
 - G – zapakowane w białą folię przewiązane taśmą wiążącą z narożnikami ochronnymi
 - W – zapakowane w białą folię przewiązane taśmą wiążącą
 - S – Płyta ochronna umieszczona na górze i zapakowany w folię przewiązane taśmą wiążącą z narożnikami ochronnymi
 - Z – wykonanie specjalne – pakowanie zgodnie z umową z klientem

- 2XXXX – Dla kręgów lub taśm
- A – nieopakowane, spięte taśmą wiążącą
 - I – zabezpieczone wytrzymałą folią LLDPE, spięte taśmą wiążącą
 - K – zabezpieczone wytrzymałą folią LLDPE z inhibitorem VpCl spięte taśmą wiążącą
 - Z – pakowanie specjalne - zgodnie z ustaleniami klienta

4.1.3 X₃ – Rodzaj taśmy wiążącej

- 1 - spięte stalową powlekaną taśmą wiążącą
- 2 – spięte taśmą PET
- 0 – zgodnie z umową z klientem

4.1.4 X₄ – Sposób przechowywania

- 1XXXX – Dla arkuszy blachy
- A – ułożone luzem na drewnianych belkach, układ belek zależy od długości arkuszy i sposobu rozładunku
 - B – ułożone i spięte na drewnianych belkach, układ belek zależy od długości arkuszy i sposobu rozładunku
 - C – ułożone na drewnianych niezbitych ze sobą poprzecznych i podłużnych belkach, układ belek zależy od długości arkuszy i sposobu rozładunku
 - D – ułożone na standardowej paletcie
 - Z – pakowanie specjalne, ułożenie na paletcie o wymiarach ustalonych z klientem

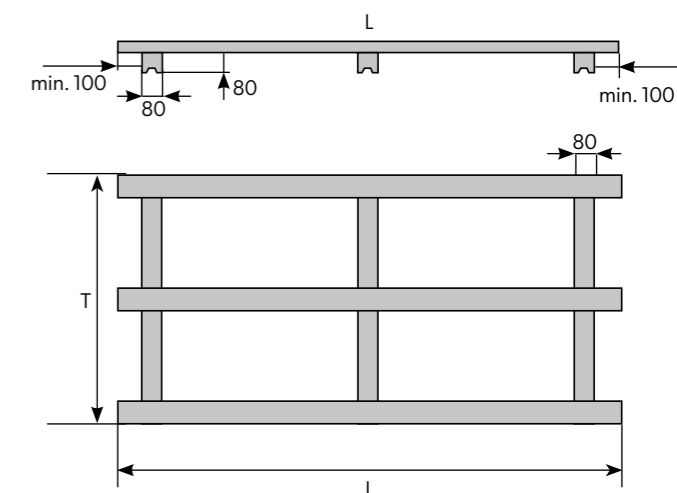
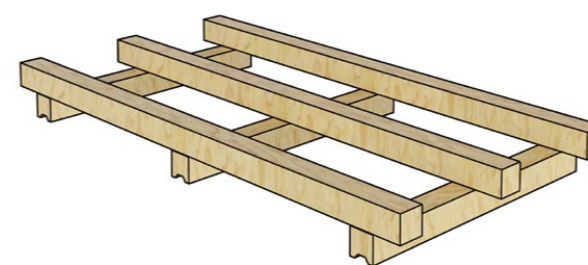
- 2XXXX – Dla kręgów i taśm
- I – pakowanie bez palety - pakowanie typu „mulda”
 - J – pakowanie na paletcie tzw. eye to side
 - K – pakowanie na belkach spięte taśmami tzw. eye to sky
 - L – pakowanie na paletach spięte taśmami tzw. eye to sky
 - Z – pakowanie specjalne - zgodnie z ustaleniami klienta

4.1.5 X₅ – Rodzaj projektu

- 1XXXX – Dla arkuszy blachy
- A - bez określenia typu konstrukcji do rozładunku wózkiem widłowym
 - Z - układ specjalny - typ konstrukcji, zgodnie z ustaleniami z klientem
- 2XXXX – Dla kręgów lub taśm
- A - bez określenia rodzaju konstrukcji
 - I - pojedyncze zwoje lub zwoje taśm oddzielone przekładkami rozgraniczającymi
 - Z - układ specjalny - rodzaj konstrukcji uzgodniony z klientem

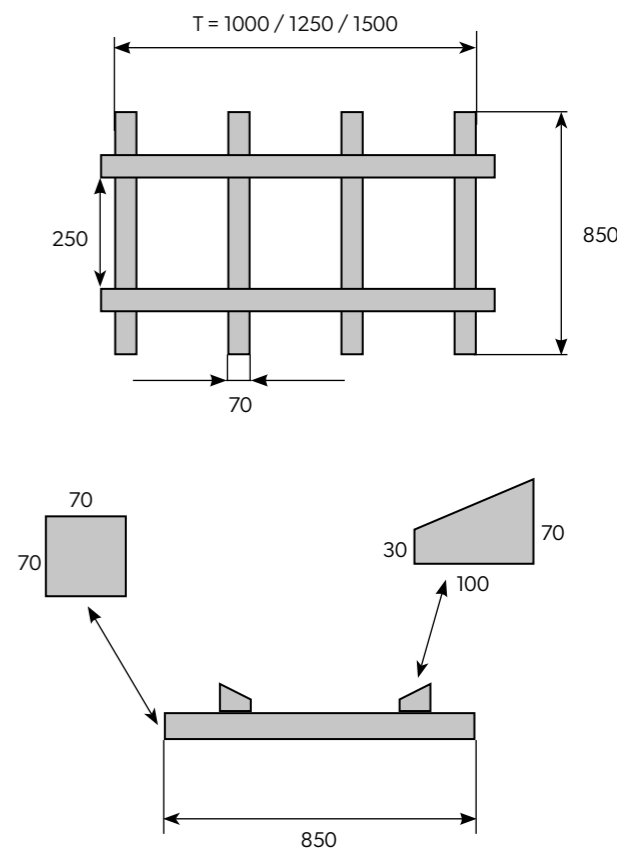
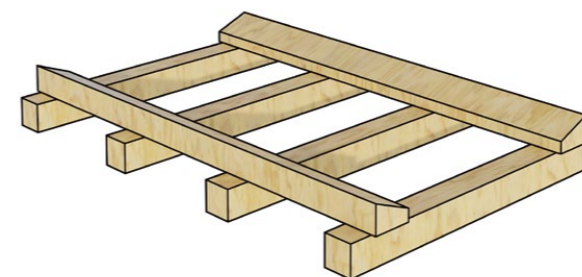
Palety

PALETA POD ARKUSZE

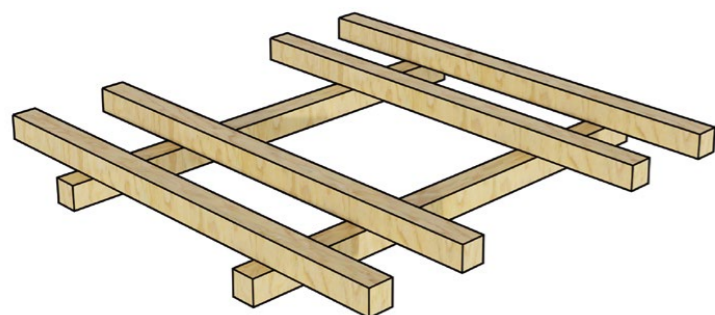


Wymiary palet (zakresy):
 T = 400 ÷ 1620 mm (dla szerokości formatek 200 ÷ 1650 mm)
 L = 400 ÷ 2970 mm (dla długości formatek 220 ÷ 3000 mm) - pojedyncza paczka
 L = 400 ÷ 5970 mm (dla długości formatek 220 ÷ 6000 mm) - podwójna paczka

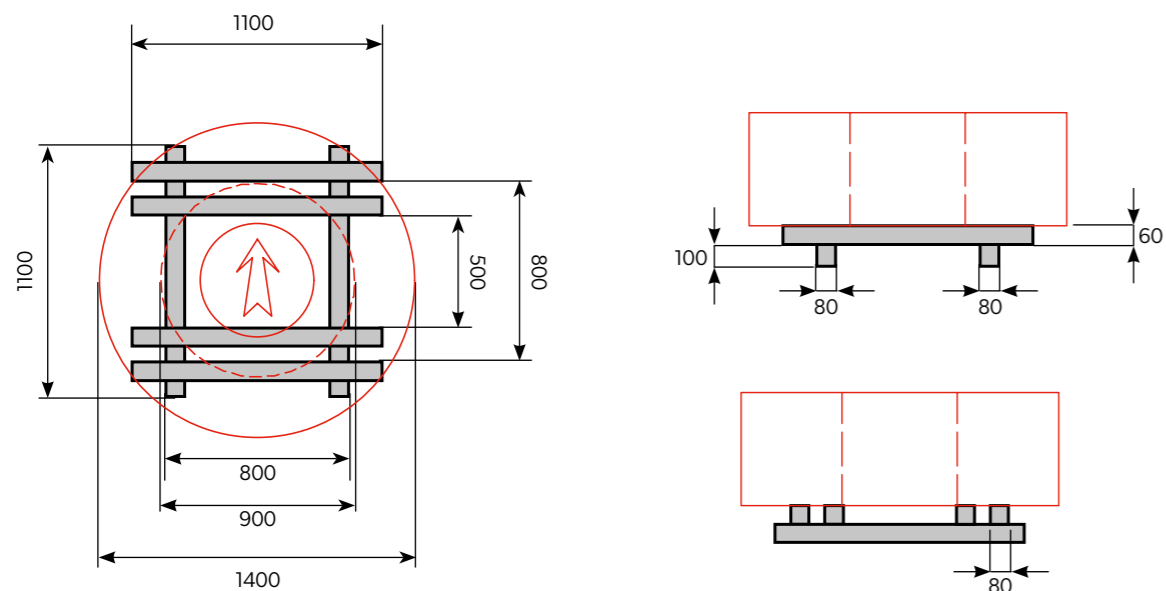
PALETA POD KRĘGI



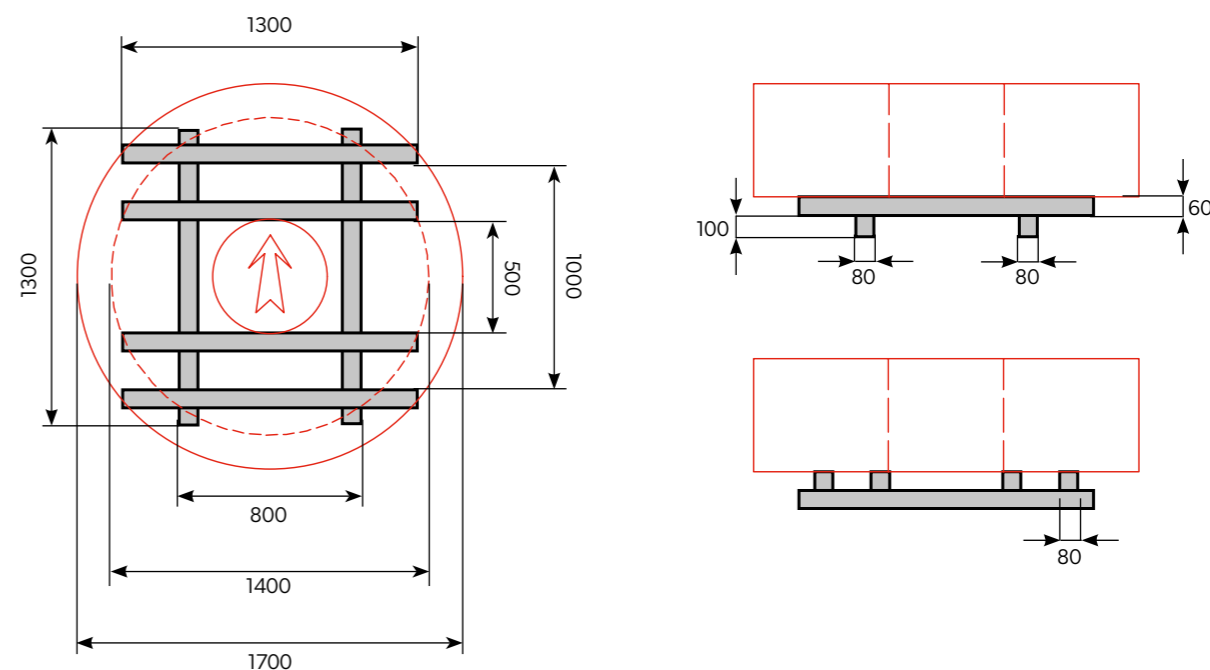
PALETY POD TAŚMY



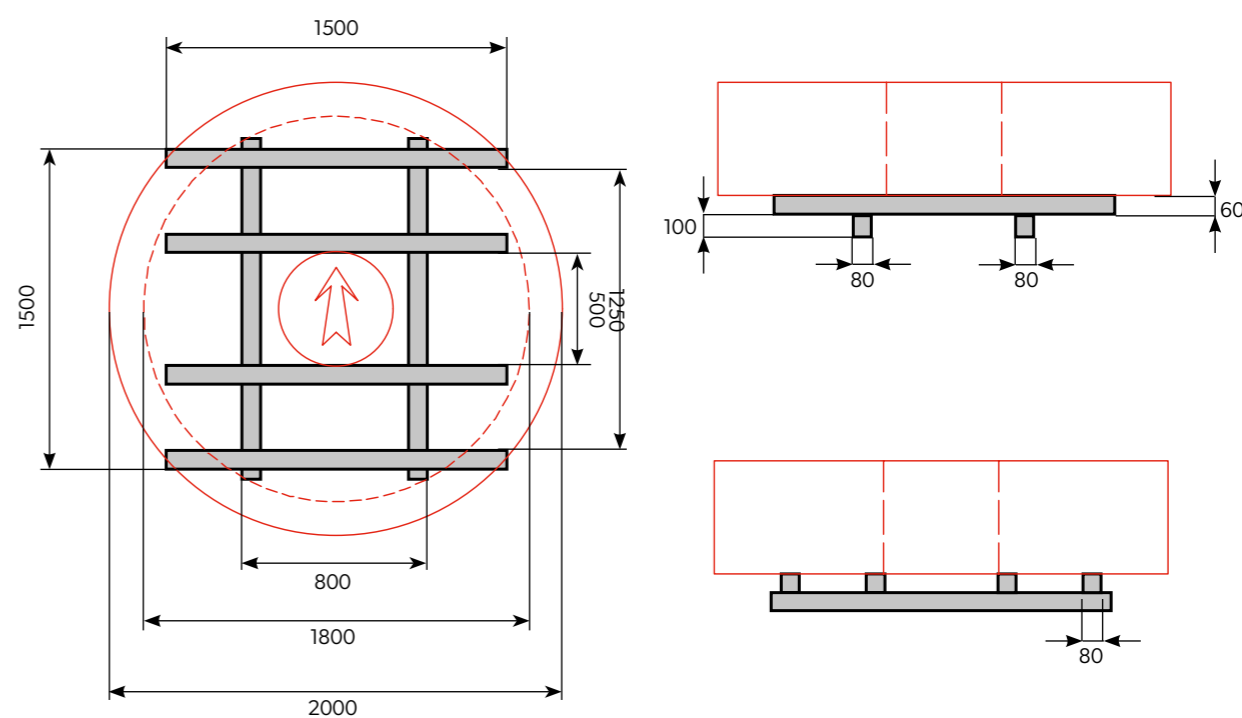
Palety pod taśmy ze średnicą szczeliny od 900 mm do 1400 mm.



Palety pod taśmy ze średnicą szczeliny od 1400 mm do 1700 mm.



Palety pod taśmy ze średnicą szczeliny od 1700 mm do 2000 mm.



Folia VCI z inhibitorem LDPE

Blachy płaskie możemy zabezpieczyć folią VCI z inhibitorem LDPE. Jest to folia antykorozyjna dedykowana do zabezpieczenia materiałów narażonych na korozję lub zawilgocenie w trakcie transportu i magazynowania. Trwałość folii wynosi:

- właściwości antystatyczne:
9 miesięcy
- inhibitor VCI:
12 miesięcy pod warunkiem przestrzegania warunków przechowywania.

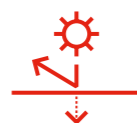
Folie zabezpieczające (blachy powlekane)

W celu zabezpieczenia blachy na życzenie klienta jest ona powlekana folią ochronną. Standardowo stosujemy folię o składzie indywidualnie dobranym na drodze testów dla danej powłoki blachy: rodzaj i grubość warstwy kleju oraz folii zostały tak określone, aby zapewnić odpowiednią przyczepność, a przy ściąganiu nie naruszyć powłoki. Oferujemy folie o różnicowanych parametrach, które możemy indywidualnie dobrać, uwzględniając:



Klej

- akrylowy, wodny - ekologiczny, zmywalny wodą,
- akrylowy, rozpuszczalnikowy - nie rozpuszcza się w wodzie, stosuje się do powłok matowych
- kauczukowy, rozpuszczalnikowy - nie rozpuszcza się w wodzie, stosuje się do powłok poliesterowych.



Przepuszczalność światła

- folie kryjące i transparentne.



Odporność na promieniowanie UV

- od 1 do 12 miesięcy.



Grubość folii

- 35-100µm.

Rodzaj folii

- MAT/POŁYSK.



Kondensację pary wodnej

- powłoka antyskropleniowa.



Zastosowanie

- folie uniwersalne, dedykowane dla rodzaju powłoki oraz specjalnego zastosowania, np. zabezpieczenie folii fiber pod cięcie laserem.

Kontakt

VSS s.r.o.
Kmetova 26,
040 01 Kosice

www.vss.sk



- Przedstawiciele handlowi
- Doradztwo techniczne



Wszystkie podane w katalogu wartości liczbowe oraz cechy fizykochemiczne produktów mają charakter wyłącznie orientacyjny i poglądowy. Producent nie odpowiada za ewentualne błędy w redagowaniu i druku niniejszego katalogu oraz za ewentualne zmiany parametrów technicznych produktów w nim prezentowanych.



Niniejszy katalog nie stanowi oferty w rozumieniu Kodeksu Cywilnego.
Copyright © 2024 VSS. Wszelkie prawa zastrzeżone.



Modular roofing tiles
MODULAR SERIES



Compact roofing tiles
COMPACT SERIES



Steel roofing tiles
CLASSIC SERIES



Retro roof tiles
RETRO SERIES



Roof panels
PANEL SERIES



INTEGRATED
PV PANELS



Steel roof gutter system
INGURI



TRAPEZOIDAL
SHEETS



STRUCTURAL
PROFILES



FLAT METAL
SHEETS



FLASHINGS



ACCESORIES



Roof Sandwich
PANELS



Wall Sandwich
PANELS



Facade cladding
SKRIN, LINEA



Uncoiling and slitting
SERVICES



Flat sheets and cutting
SERVICES



PERFORATION
of sheets

